



VISTA DO GRANDE AUDITÓRIO

TEATRO MUNICIPAL DE VILA REAL - Autor: Filipe Oliveira Dias, arquitecto



TESOURAS QUE MOVIMENTAM O PALCO



ACCIONAMENTO HIDRÁULICO DOS ENCRAVAMENTOS



FOSSO DE ORQUESTRA

Industria de Componentes  
Mecânicos de Freixeiro, Lda.

SEDE:

Rua Abade Mondego, nº289 Pav.9  
4455-489 PERAFITA  
Tel: 229 940 190 Fax: 229 940 210  
e-mail: acl@acl.pt

SUL:

Pr. Gomes Eanes de Azurara 7 r/c A  
Apartado 4024  
2746-801 Massamá  
Tel: 214375957 Fax: 214376713  
e-mail: aclsul@acl.pt

INTERNET:

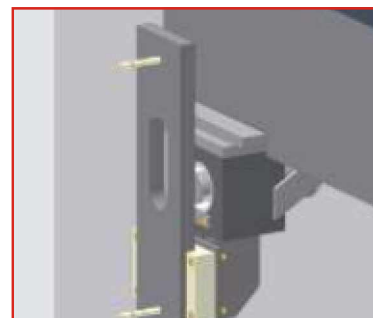
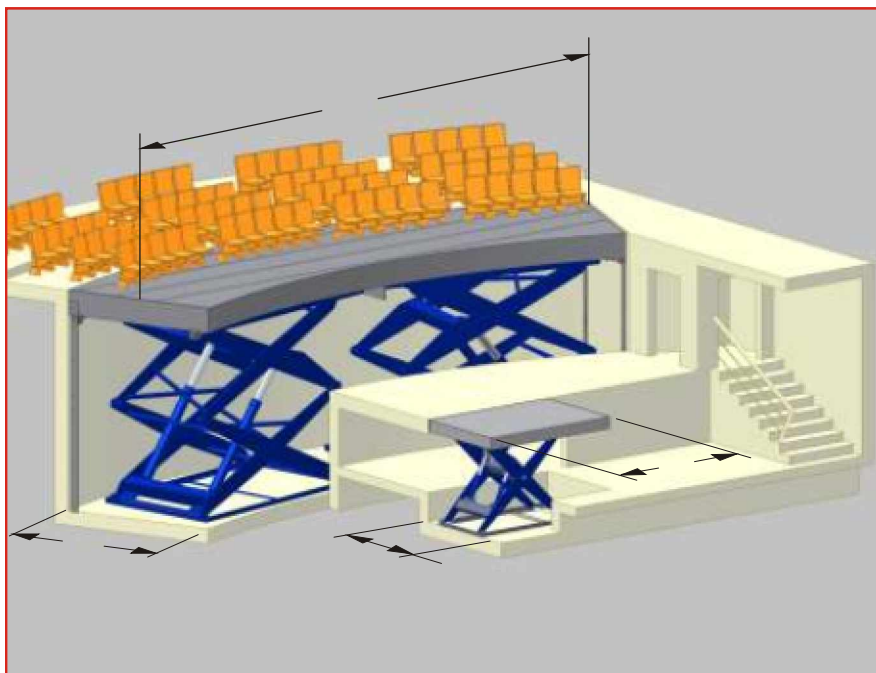
www.acl.pt

APOIO AOS GABINETES DE PROJECTO  
Arq. Luis Cardoso Silva  
adecsluis@acl.pt

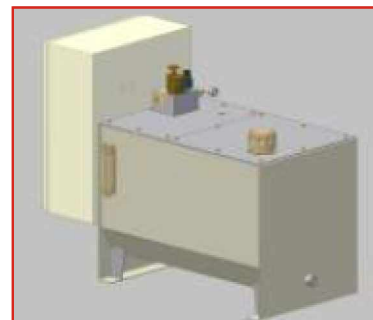
GABINETE DE CÁLCULO E PROJECTO  
Eng. Nuno Raimundo  
nunoraimundo@acl.pt

DEPARTAMENTO COMERCIAL  
Eng. Paulo Ferreira  
pauloferreira@acl.pt

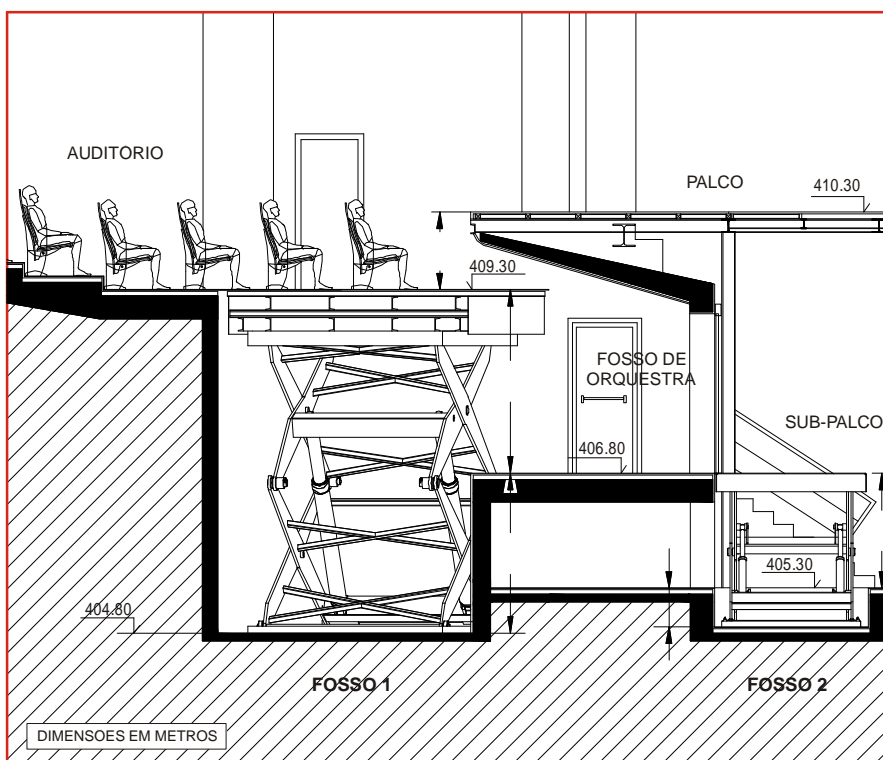
SISTEMA ÓLEO HIDRÁULICO ACL PARA MOVIMENTAÇÃO E POSICIONAMENTO DE PLATAFORMAS  
 INSTALADO NO TEATRO MUNICIPAL DE VILA REAL



GUIA E ENCRAVAMENTO

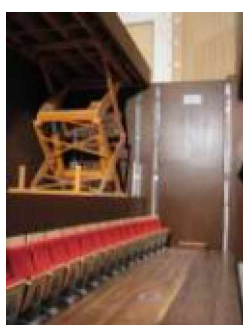


CENTRAL OLEO-HIDRAULICA



CORTE VERTICAL PELO FOSSO DE ORQUESTRA

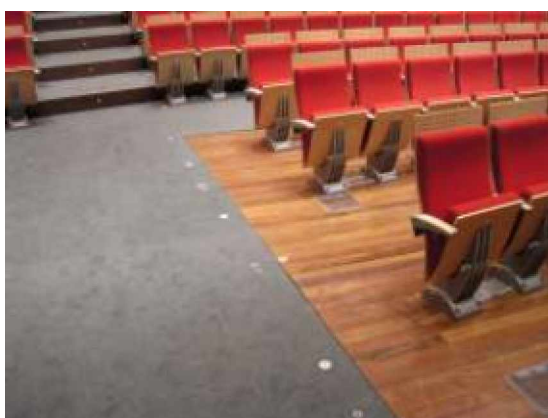
CONJUNTO DE DUAS PLATAFORMAS ELEVATORIAS HIDRAULICAS		FOSSO 1	FOSSO 2
2 mesas de dupla tesoura vertical que movimentam um estrado em perfilados IPE			
Dimensões do prato	m	12,00 x 3,20	3,00 x 2,00
Carga estática admissível	N/m2	5000	-----
Carga máxima a elevar uniformemente distribuída	Kg	9000	3000
Curso	m	3,5	1,5
Potência em 400V 50Hz	K	15	3
Velocidade de deslocação constante	w	2,3	2,0
Altura fechada	m	2,0	0,5
MOTORIZAÇÃO - CENTRAL ÓLEO-HIDRÁULICA COMANDO - SISTEMA ELECTRÓNICO POR CONSOLA ESTRUTURA DE GUIAMENTO E ENCRAVAMENTO MECÂNICO CINCO NÍVEIS DE PARAGEM DIFERENTES PARA CADA PLATAFORMA REVESTIMENTO FINAL DO ESTRADO A DEFINIR PELO DONO DA OBRA		<b>OUTROS PRODUTOS ACL:</b> CANÓPIAS E PAINÉIS ACÚSTICOS CORTINAS CORTA-FOGO PLATAFORMAS DE COLUNA MESAS PARA CARGA E DESCARGA	



01 020 DE



VISTA DO GRANDE AUDITORIO DO TEATRO MUNICIPAL DE BRAGANÇA - Autor: Filipe Oliveira Dias, arquitecto



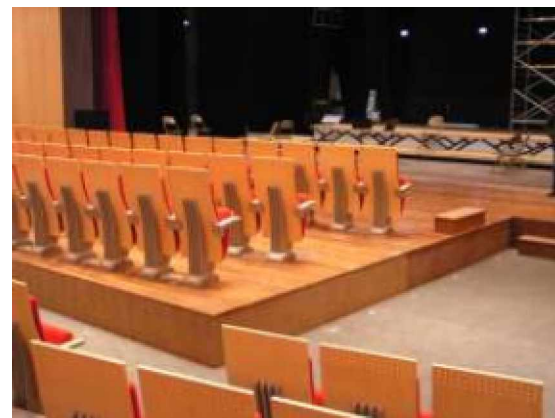
PLATAFORMAS AO NIVEL DO PAVIMENTO



PLATAFORMAS A FORMAR DEGRAUS



PLATAFORMAS A FORMAR O FOSSO DE ORQUESTRA



PLATAFORMAS AO NIVEL DO PALCO

Industria de Componentes  
Mecânicos de Freixo, Lda.

SEDE:

Rua Abade Mondego, nº289 Pav.9  
4455-489 PERAFITA  
Tel: 229 940 190 Fax: 229 940 210  
e-mail: acl@acl.pt

SUL:

Pr. Gomes Eanes de Azurara 7 r/c A  
Apartado 4024  
2746-801 Massamá  
Tel: 214375957 Fax: 214376713  
e-mail: aclsul@acl.pt

INTERNET:

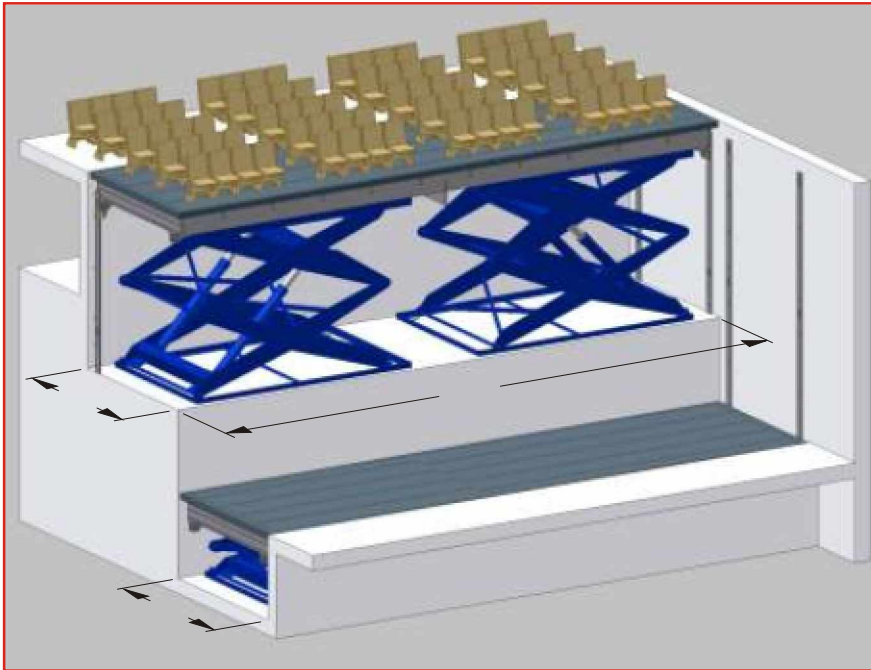
[www.acl.pt](http://www.acl.pt)

APOIO AOS GABINETES DE PROJECTO  
Arq. Luis Cardoso Silva  
adecsluis@acl.pt

GABINETE DE CÁLCULO E PROJECTO  
Eng. Nuno Raimundo  
nunoraimundo@acl.pt

DEPARTAMENTO COMERCIAL  
Eng. Paulo Ferreira  
pauloferreira@acl.pt

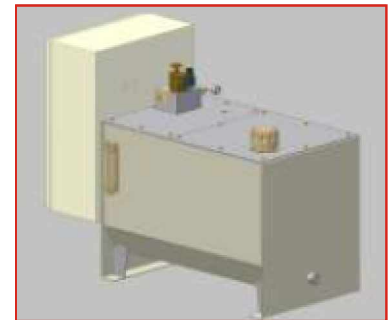
SISTEMA ÓLEO HIDRÁULICO ACL PARA MOVIMENTAÇÃO E POSICIONAMENTO DE PLATAFORMAS  
 INSTALADO NO TEATRO MUNICIPAL DE BRAGANÇA



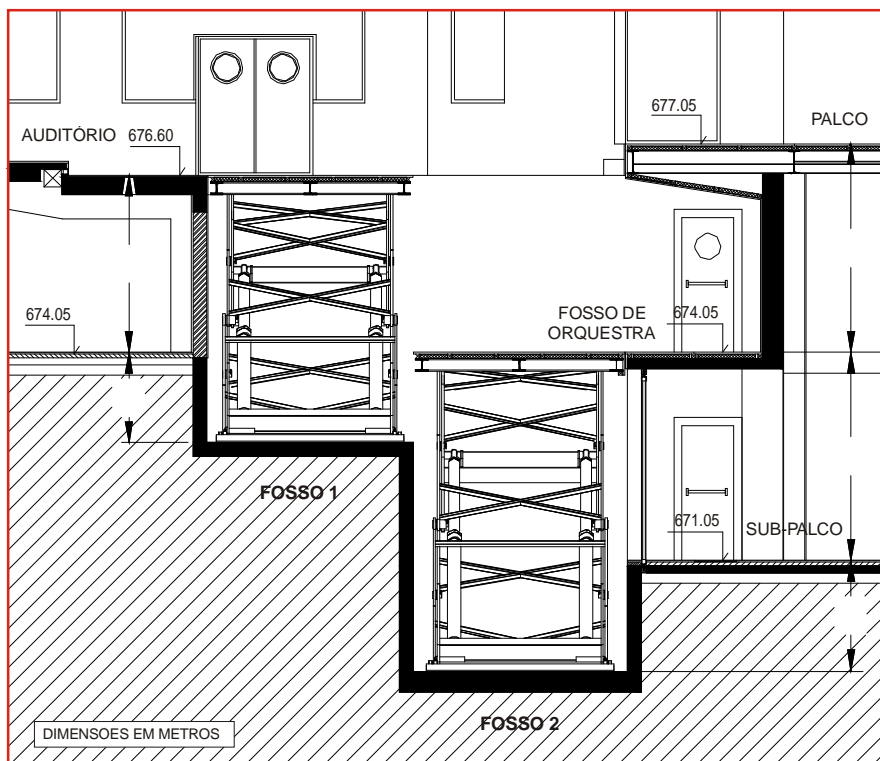
VISTA AXONOMETRICA



GUIA E ENCRAVAMENTO



CENTRAL OLEO-HIDRAULICA



CORTE VERTICAL PELO FOSSO DE ORQUESTRA

CONJUNTO DE DUAS PLATAFORMAS ELEVATORIAS HIDRAULICAS		FOSSO 1	FOSSO 2
2 mesas de dupla tesoura vertical que movimentam um estrado em perfilados IPE			
Dimensões do prato	m	12,00 x 3,00	12,00 x 3,00
Carga estática admissível	N/m2	5000	5000
Carga máxima a elevar uniformemente distribuída	Kg	9000	9000
Curso	m	3,00	6,00
Potência em 400V 50Hz	K	15	20
Velocidade de deslocação constante	w	2,3	1,8
Altura fechada	m	1,3	1,7
MOTORIZAÇÃO - CENTRAL ÓLEO-HIDRÁULICA COMANDO - SISTEMA ELECTRÓNICO POR CONSOLA ESTRUTURA DE GUIAMENTO E ENCRAVAMENTO MECÂNICO CINCO NÍVEIS DE PARAGEM DIFERENTES PARA CADA PLATAFORMA REVESTIMENTO FINAL DO ESTRADO A DEFINIR PELO DONO DA OBRA		<b>OUTROS PRODUTOS ACL:</b> CANÓPIAS E PAINÉIS ACÚSTICOS CORTINAS CORTA-FOGO PLATAFORMAS DE COLUNA MESAS PARA CARGA E DESCARGA	